

ม่วนอย่างดั่งาม...
สืบสานป่าเวณื... ปืใหม่เมือง



จดหมายข่าว



กองคลัง

องค์การบริหารส่วนจังหวัดเชียงราย

วารสารเพื่อการประชาสัมพันธ์ ปีที่ 2 ฉบับที่ 4 ประจำเดือนเมษายน 2560

ม่วนอย่างดิงาม...
สืบสานป่าเวณิ... ชีใหม่เมือง



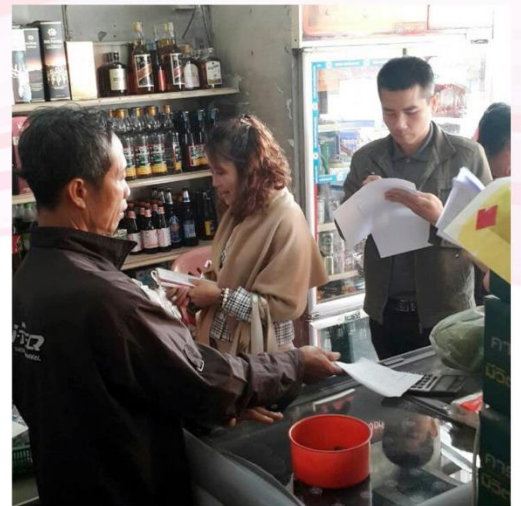
จุดหมายข่าว กองคลัง องค์การบริหารส่วนจังหวัดเชียงราย

วารสารเพื่อการประชาสัมพันธ์ ปีที่ 2 ฉบับที่ 4 ประจำเดือนเมษายน 2560

งานบริการประชาชน
กองคลัง



ออกหน่วยพื้นที่บริการจัดเก็บภาษีน้ำมัน, ยาสูบ และค่าธรรมเนียมโรงแรม แก่ผู้ประกอบการ แต่ละอำเภอ
ในพื้นที่จังหวัดเชียงราย



“... เสียภาษีสบายใจ คืบกำไรให้ท้องถิ่น...”



เบอร์โทรศัพท์ 0-5317-5310

เว็บไซต์ <http://www.finance.chiangraipao.go.th>

ม่วงอย่างดงาม...
สืบสานป่าเวณี... ชีใหม่เมือง



งานบริการประชาชน

กองคลัง



จดหมายข่าว

กองคลัง

องค์การบริหารส่วนจังหวัดเชียงราย

วารสารเพื่อการประชาสัมพันธ์ ปีที่ 2 ฉบับที่ 4 ประจำเดือนเมษายน 2560

ผู้ประกอบการสามารถติดต่อเจ้าหน้าที่เพื่อยื่นแบบพร้อมชำระภาษี และค่าธรรมเนียมองค์การบริหารส่วนจังหวัดเชียงรายได้ ทุกวันทำการจันทร์ - ศุกร์ ตั้งแต่เวลา 08.30 น. - 16.30 น. ณ ฝ่ายเร่งรัด และจัดเก็บรายได้ กองคลัง องค์การบริหารส่วนจังหวัดเชียงราย เบอร์โทรศัพท์ติดต่อ 053 - 175310



“... ท้องถิ่นดีภาษีช่วย
ท้องถิ่นสวยภาษีสร้าง ...”



เบอร์โทรศัพท์ 0-5317-5310

เว็บไซต์ <http://www.finance.chiangraipao.go.th>

ม่วงอย่างดงาม...
สืบสานป่าเวณี... ปีใหม่เมือง



จดหมายข่าว



กองคลัง

องค์การบริหารส่วนจังหวัดเชียงราย

วารสารเพื่อการประชาสัมพันธ์ ปีที่ 2 ฉบับที่ 4 ประจำเดือนเมษายน 2560

งานบริการประชาชน

กองคลัง



สามารถติดต่อรับเช็คได้ ทุกวันทำการจันทร์ - ศุกร์ ช่วงเช้าตั้งแต่เวลา 08.30 น. - 12.00 น.
และช่วงบ่ายตั้งแต่เวลา 13.00 น. - 16.30 น. ณ ห้องกองคลัง องค์การบริหารส่วนจังหวัดเชียงราย
เบอร์โทรศัพท์ติดต่อ 053 - 175312



เบอร์โทรศัพท์ 0-5317-5312

เว็บไซต์ <http://www.finance.chiangraipao.go.th>

ม่วงอย่างดงาม...
สืบสานป่าเวณี... ปีใหม่เมือง



จดหมายข่าว



กองคลัง

องค์การบริหารส่วนจังหวัดเชียงราย

วารสารเพื่อการประชาสัมพันธ์ ปีที่ 2 ฉบับที่ 4 ประจำเดือนเมษายน 2560

ประมวลภาพร่วมกิจกรรม

กองคลัง



วันที่ 6 เมษายน 2560 ร่วมพิธี “วันพระบาทสมเด็จพระพุทธยอดฟ้าจุฬาโลกมหาราช และวันที่ระลึกมหาจักรี - บรมราชวงศ์” ประจำปี 2560 ของจังหวัดเชียงราย ณ หอประชุมโรงเรียน สามัคคีวิทยาคม เวลา 08.00 น.



เบอร์โทรศัพท์ 0-5317-5312

เว็บไซต์ <http://www.finance.chiangraipao.go.th>

ม่วงอย่างดงาม...
สืบสานป่าเวณี... ปีใหม่เมือง



ประมวลภาพร่วมกิจกรรม
กองคลัง



จดหมายข่าว

กองคลัง

องค์การบริหารส่วนจังหวัดเชียงราย

วารสารเพื่อการประชาสัมพันธ์ ปีที่ 2 ฉบับที่ 4 ประจำเดือนเมษายน 2560

วันที่ 10 เมษายน 2560 ร่วมรับลงทะเบียนงาน อบจ.เชียงราย สืบสานประเพณีไทย ใส่ใจผู้สูงอายุ ประจำปี 2560 ณ อาคารคชสาร ศูนย์บูรณาการการเรียนรู้และนันทนาการ ผู้อายุดีเด่นระดับจังหวัด ระดับอำเภอ ระดับตำบล รางวัลผู้สูงอายุ 80 ปียิ่งแจ้ว รางวัลคลังปัญญาผู้สูงอายุดีเด่น และศูนย์พัฒนาครอบครัวในชุมชนดีเด่น โดยมีผู้สูงอายุทั้ง 18 อำเภอของจังหวัดเชียงรายเข้าร่วมกว่า 700 คน



เบอร์โทรศัพท์ 0-5317-5312

เว็บไซต์ <http://www.finance.chiangraipao.go.th>

ม่วงอย่างดงาม...
สืบสานป่าเวณี... ปีใหม่เมือง



จดหมายข่าว



กองคลัง

องค์การบริหารส่วนจังหวัดเชียงราย

วารสารเพื่อการประชาสัมพันธ์ ปีที่ 2 ฉบับที่ 4 ประจำเดือนเมษายน 2560

ประมวลภาพร่วมกิจกรรม

กองคลัง



วันที่ 12 เมษายน 2560 ร่วมกิจกรรมทำบุญตักบาตร พิธีเจริญพระพุทธมนต์ ทรงน้ำพระพุทธรูป และสืบสานประเพณีรดน้ำดำหัว เนื่องในประเพณีปีใหม่เมือง ภายในสำนักงาน อบจ.เชียงราย



เบอร์โทรศัพท์ 0-5317-5312

เว็บไซต์ <http://www.finance.chiangraipao.go.th>

ม่วนอย่างดิงาม...
สืบสานป่าเวณี... ปีใหม่เมือง



จดหมายข่าว



กองคลัง

องค์การบริหารส่วนจังหวัดเชียงราย

วารสารเพื่อการประชาสัมพันธ์ ปีที่ 2 ฉบับที่ 4 ประจำเดือนเมษายน 2560

ประมวลภาพร่วมกิจกรรม

กองคลัง



ร่วมกิจกรรมออกกำลังกายเพื่อสุขภาพ ทุกวันพุธ ของ อบจ.เชียงราย ณ สนามหญ้าด้านหน้า อบจ.เชียงราย



“... แค่วัย = ออกกำลังกาย ...”



เบอร์โทรศัพท์ 0-5317-5312

เว็บไซต์ <http://www.finance.chiangraipao.go.th>

ม่วงอย่างดงาม...
สืบสานป่าเวณี... ปีใหม่เมือง



จดหมายข่าว



กองคลัง

องค์การบริหารส่วนจังหวัดเชียงราย

วารสารเพื่อการประชาสัมพันธ์ ปีที่ 2 ฉบับที่ 4 ประจำเดือนเมษายน 2560

เกร็ดความรู้ท้ายฉบับ

กองคลัง



วิธีดูไข่สด วิธีทดสอบไข่เสีย ต้องทำอย่างไร...

ไข่ (Egg) เป็นสุดยอดอาหารราคาถูกของคนทั้งโลก ไข่ที่ได้รับความนิยมรับประทานกันมากที่สุดก็คือ ไข่ไก่ รองลงมา คือ ไข่เป็ด (ไข่เป็ดนิยมนำมาทำอาหารหวาน มากกว่านำมาทำอาหารคาว) แต่รู้ไหมคะว่า... ไข่ที่เราซื้อมาจากตลาดสดนั้น ใช้เวลาหลายวันจากฟาร์มไก่ กว่าจะมาถึงมือเรา บางครั้งไข่ไก่ถูกเก็บไว้นานกว่าจะนำออกมาขาย หรือขายไม่หมดจนคุณภาพของไข่เริ่มเสีย บางครั้งเราซื้อไข่มาได้เพียงไม่กี่วันก็เน่าจนรับประทานไม่ได้แล้ว

มาเฉลยวิธีดูไข่สด หรือวิธีทดสอบไข่เสียกันค่ะ ว่าสามารถทำได้อย่างไร วิธีการก็ง่ายมาก ๆ เลย

วิธีดูไข่สด/วิธีทดสอบไข่เสีย

- นำโถแก้ว หรือโถพลาสติกใส ๆ มาใบหนึ่ง
- ใส่น้ำลงไปจนเกือบเต็ม
- หย่อนไข่ที่ต้องการทดสอบลงไป
- ดูผลที่ได้

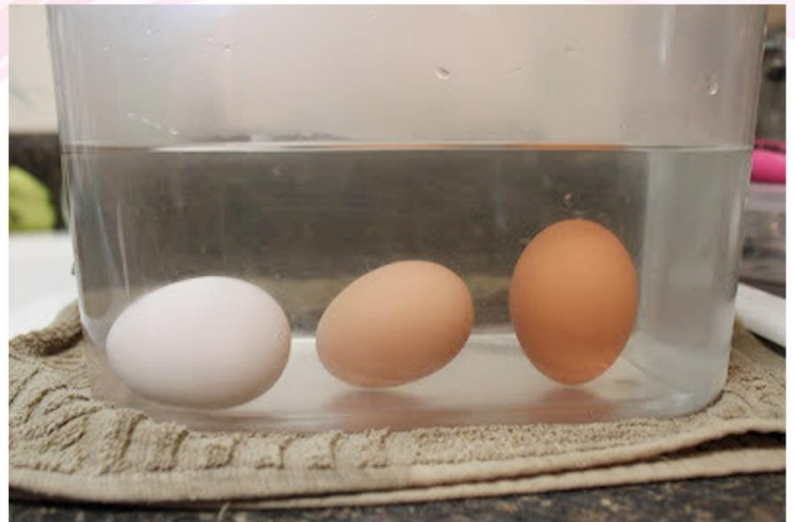
ถ้าไข่นั้นเป็นไข่สด ไข่นั้นจะจมอยู่ที่ก้นโถ ไม่ลอยขึ้นมาเลย สามารถนำมาทำอาหารได้อย่างสบายใจ แต่ถ้าเป็นไข่ที่เริ่มไม่สด คือมีอายุราว ๆ 2 สัปดาห์แล้ว ไข่จะลอยอยู่กึ่งกลางโถ ซึ่งไข่จำพวกนี้ยังสามารถรับประทานได้

“ไข่สดจะต้องจมน้ำ”

แต่ต้องรีบนำมาทำอาหาร แล้ว *ห้ามปล่อยไว้อีก* ส่วนไข่ที่เมื่อหย่อนลงไปโถแล้ว ลอยอยู่ผิวน้ำ ไม่จมลงไปเลย แสดงว่าเป็นไข่เก่ามาก และไม่ควรรนำมาทำอาหารแล้ว (ถ้าตอกไข่ออกมาอาจจะเจอไข่เน่าเหม็นกันกลับบ้าน ^ ^)

เป็นอย่างไรบ้างคะ... วิธีการดูไข่สด หรือวิธีทดสอบไข่เสียวิธีนี้ ทำได้ง่ายมาก ๆ และได้ผลดี

อย่าลืมนำไปทำกันนะคะ ^ ^



เบอร์โทรศัพท์ 0-5317-5310

เว็บไซต์ <http://www.finance.chiangraipao.go.th>